



www.aktywnelokalnie.pl

Sieć wsparcia partycypacji kobiet na terenach wiejskich



- START
- AKTUALNOŚCI
- O PROJEKCIE
- PARTNERZY
- SONDAŻE
- KONTAKT
- LOKALNE NGO
- WYWIADY
- AKTYWNE KOBIETY
- BAZA WIEDZY
- BAZA GMIN
- MEDIA O NAS
- GALERIE

### Artykuły

Gazetka Powiatu Kieleckiego (nr 3) dostępna

WYNIKI KONSULTACJI SPOŁECZNYCH „ŻYWIENIE DZIECI W SZKOŁACH” w powiecie Ostrów Mazowiecka

ZAPROSZENIE NA KONSULTACJE SPOŁECZNE

Zapraszamy do zabawy!

III ZJAZD SIECIOWY

### Sonda

Czy twoim zdaniem żywność ekologiczna jest zdrowsza i powinna być droższa od konwencjonalnej?

- Tak, żywność ekologiczna jest zdrowsza bo jest produkowana bez trujących pestycydów i nawozów sztucznych. Większy nakład pracy rolnika i koszt certyfikatu uzasadnia wyższą cenę.
- Żywność ekologiczna jest zdrowsza ale jest za droga dla normalnie zarabiających ludzi.
- Nie ma różnicy pomiędzy tak zwaną żywnością ekologiczną a przemysłową, to wszystko tak samo smakuje.
- Nie wierzę że taka żywność jest naprawdę produkowana bez użycia chemii, paszy przemysłowej czy nawozów sztucznych.

Głosuj!

Sprawdź wyniki sondy

## Stowarzyszenie Kobiety Łopuszna



data publikacji: 05 lis autor: kp

kategorie: Powiat kielecki

### Stowarzyszenie „ Kobiety Łopuszna „ działa od listopada 2010 r. i ma na celu aktywizowanie kobiet do działań lokalnych i pozalokalnych , tworzenie warunków wszechstronnego rozwoju kobiet oraz ciekawego spędzania wolnego czasu .

W Stowarzyszeniu spotykają się kobiety w różnym wieku i z różnym doświadczeniem zawodowym i życiowym . Umiejętne czerpanie korzyści z tej różnorodności oraz wzajemne uzupełnianie się , regularne spotkania i szczerze rozmowy ; wszystko to jest drogą do naszych sukcesów.

Do obecnej chwili udało nam się zorganizować wiele kursów i szkoleń za pośrednictwem takich firm jak: „ Creator „ , Stowarzyszenie Integracja i Rozwój , obecnie trwa szkolenie komputerowe z Biura Projektu – Profesjonalne Szkolenia Informatyczne .

Ponadto bierzemy udział w wydarzeniach lokalnych ; m.in. w nagrodę za zwycięstwo w konkursie na potrawę regionalną - Dożynki 2012 wyjechałyśmy na wycieczkę do Brukseli .

Same też organizujemy dla kobiet wycieczki autokarowe np. Kazimierz Dolny , Baranów Sandomierski , Sandomierz . Integrujemy się biorąc udział w spotkaniach wigilijnych , ogniskach integracyjnych , czy zebraniach roboczych .

Dzielimy się między sobą wiedzą zdobywaną poprzez uczestnictwo w Kongresie Kobiet , Zlotach Kobiet Aktywnych , a obecnie w szkoleniach z projektu „ Sieć wsparcia partycypacji kobiet na obszarach wiejskich „ .

Stowarzyszenie prowadzi na bieżąco stronę internetową na facebooku , gdzie można znaleźć informacje i fotorelacje z naszej działalności .

Informujemy , że w kręgu naszych zainteresowań są kobiety z różnorodnymi problemami osobistymi i rodzinnymi .

Objęłyśmy opieką pewną rodzinę z naszego terenu , która potrzebuje stałego wsparcia materialnego ( nie jest to rodzina patologiczna ) .

Nasze kobiety nie boją się wyzwań i podejmują przeróżne inicjatywy , dzięki którym się aktywizują , integrują , edukują i motywują inne kobiety do działania , a nowych twarzy wciąż przybywa .

A to cieszy....

Dziękuję bardzo , życzę miłego debatowania .

« Świętokrzyska Nagroda Kultu...

Lista artykułów

Gazetka Powiatu Kieleckiego... »

### Komentarze

brak komentarzy.

### Dodaj komentarz

Imię

Email

Treść

Dodaj komentarz

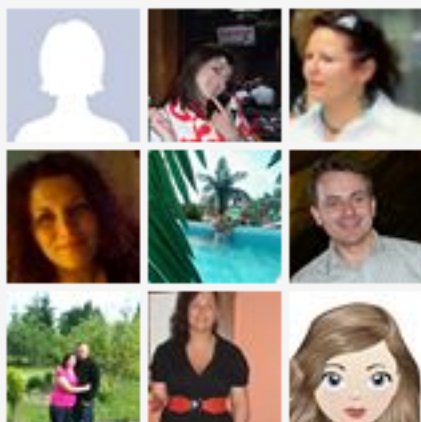
### Znajdź nas na Facebooku



Aktywne Lokalnie

Lubię to!

137 osób lubi obiekt Aktywne Lokalnie.



Wtyczka społecznościowa Facebooka